

# Circulair in de hele keten

Duurzaamheidsverslag 2021



# Circulair in de hele keten



De transitie naar een circulaire en duurzame economie vraagt om een innovatieve benadering van de materialen die vrijkomen bij sloop, bouw en exploitatiefase van vastgoed en infrastructuur. Onze kernactiviteiten bestaan uit sloopwerken, het leveren van afvalcontainers, afvalinzameling en recycling. Wij werken daarbij gedreven aan een rol als ketenregisseur voor circulaire materiaalstromen en ontwikkelen steeds nieuwe manieren om materialen uit sloop- en andere activiteiten als product of grondstof direct terug te leveren aan klanten of afnemers. Wij hebben acht locaties in Nederland. Deze liggen merendeels aan het water en bieden logistieke voordelen waardoor wij onze klanten optimaal en duurzaam kunnen bedienen. Wij zijn een belangrijke speler in de Nederlandse markt met een omzet van bijna 130 miljoen euro en meer dan 430 betrokken medewerkers. Sinds onze oprichting is innovatie één van onze belangrijkste drijfveren, waarbij digitalisering al jaren een belangrijk gereedschap is.

## Aannemingen



Demontage & Ontmanteling  
Sloopwerkzaamheden

## Recycling



Hoogwaardige recycling  
Reststromen Bouw & Ontmanteling  
Leverancier grondstoffen

## Nederland



Bedrijfsafvaloplossingen  
& innovatieve inzameling



Circulariteit en innovatie zijn met elkaar verbonden. Innoveren is pionieren. Anders durven denken en doen. Bij Bnext.nl creëren wij hiervoor 'hubs'. Een plek waar ruimte is om uit te proberen, door de hele keten heen. Een team van partners, relaties, klanten, onderzoeksbureaus gaat samen met Bnext.nl aan de slag. Ideeën en plannen worden uitgewerkt en veelbelovende businesscases worden in de praktijk getest. Is er ruimte voor verbetering, dan sturen we eenvoudig bij. Zijn we tevreden, dan wordt het product, dienst of proces doorgevoerd tot in de kern van onze organisatie.

Aantal medewerkers: 437

Waarvan vrouw: 37



Onze locaties: 8



Omzet



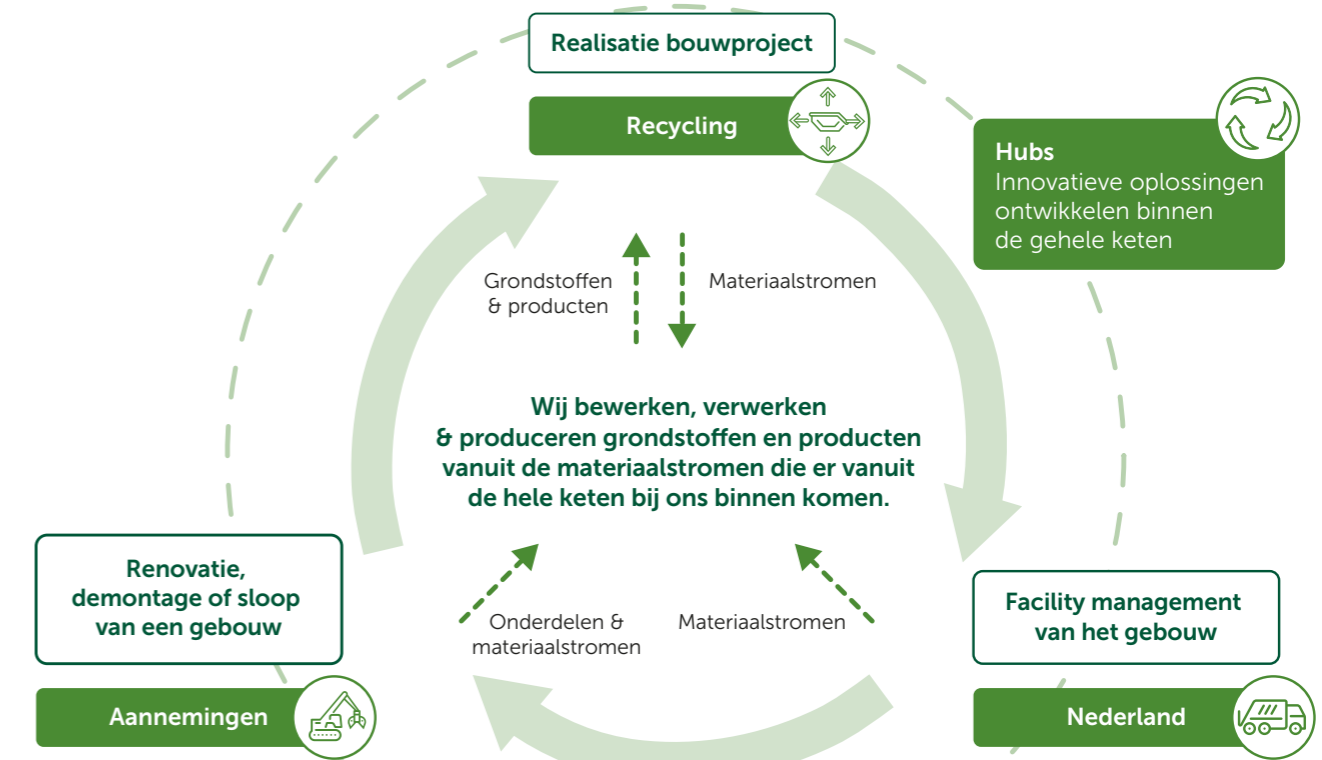
127,4 miljoen

Verwerkte tonnen



2.100.000

# Onze rol in de hele gebouwketen



Aanleverende klanten

Afnemende klanten

Afval producerende klanten: bouwbedrijven, aannemers (als leverancier van materialen)  
Bnext.nl Aannemingen als leverancier van stromen vanuit sloop



Afnemers verwerkte stromen  
Afnemers van uitgesorteerde stromen

Afval producerende klanten: bedrijven (kantoren, hele terreinen (groepen kantoren))



Afnemers van uitgesorteerde stromen

Opdrachtgevers die pand willen laten slopen/ renoveren: projectontwikkelaars, bouwers, vastgoedeigenaren



Bnext.nl Recycling als verwerker  
Externe verwerkers (voor stromen buiten werkgebied van recycling)

Klanten voor sanering asbest/ chroom 6



Innovatiepartners, architecten, projectontwikkelaars, ontwerpers, onderzoekers en klanten: die samen met ons innovatieve of duurzame oplossingen ontwikkelen en uitvoeren

Samenwerkingspartijen: zoals de gemeente Utrecht via wie wij bij BNext.nl Hubs ook mensen met een afstand tot de arbeidsmarkt werk en opleiding bieden

# Inhoudsopgave

<b>Voorwoord van de directie</b>	<b>6</b>
<b>Onze strategie en ambities</b>	<b>8</b>
Visie	8
Onze duurzaamheidsstrategie	9
Hoe we waarde creëren	10
<b>Veiligheid en welzijn</b>	<b>12</b>
Wat hebben we bereikt in 2021?	12
Interview: elke dag werken aan bewustwording rondom veiligheid	13
<b>Circulariteit</b>	<b>15</b>
Wat hebben we bereikt in 2021?	16
Interview: samenwerken aan de afvalvrije bouwplaats	17
<b>Klimaat en energie</b>	<b>19</b>
Wat hebben we bereikt in 2021?	19
Interview: de afvalvrije bouwplaats: van terugblikken naar voorspellen	21
<b>Contact</b>	<b>23</b>





## Voorwoord

De veranderende economie en de grote grondstoffenschaarste vragen om een circulaire benadering van (sloop-)afval en reststromen. Ons bedrijf ontwikkelt voortdurend nieuwe manieren om materialen uit sloop- en andere activiteiten volledig te recyclen of te hergebruiken. Onder de naam Beelen NEXT groeide deze circulaire werkwijze de afgelopen jaren tot een succesvolle tak van de organisatie. De komende jaren gaan we circulariteit tot in de kern van de gehele organisatie brengen. Daarbij past een nieuwe naam. Vanaf juni 2022 heten wij Bnext.nl.

Ook onze klanten willen steeds meer inzicht en grip op de eigen afvalstromen, verwerkingsprocessen en milieu-impact. In de zomer van 2022 introduceren wij een nieuw operationeel systeem waarmee de klant betere informatie en flexibiliteit krijgt en waardoor, in samenwerking, de productie van afval naar grondstoffen wordt bevorderd.

En nu over 2021. Want ondanks beperkende maatregelen vanwege Covid-19 hebben we met respect voor ieders gezondheid en veiligheid de cruciale processen door kunnen laten draaien. Er is verder gebouwd aan onze drie belangrijke pijlers: veiligheid & welzijn, circulariteit en energie & klimaat en zijn er nieuwe doelstellingen benoemd. Dit alles is mogelijk doordat alle collega's, buiten, binnen en thuis elkaar weten te vinden en samenwerken. Vanwege de aanhoudende beperkende maatregelen hebben we het afgelopen jaar nog meer gefocust op het welzijn van de collega's en hebben we tijdens de 750 gevoerde 'Bakkie doengesprekken' simpelweg gevraagd 'Hoe gaat het met je en waar heb je behoefte aan qua ontwikkeling?'.

Bnext.nl vindt het belangrijk om transparant te rapporteren in ons duurzaamheidsverslag 2021. Dit jaar nog uitgebreider. In dit verslag nemen wij u graag mee in onze prestaties en laten we een aantal collega's aan het woord over een project waar zij nauw bij betrokken zijn.

Met vriendelijke groet,

Mede namens Ivanca Zwinkels, Rick van Vliet en Kees van Es  
Jasper Rikken



**Week van de circulaire economie,**  
circulaire hub Utrecht

# Onze strategie en ambities

## Onze visie

Bnext.nl speelt een cruciale rol in de transitie naar de circulaire economie. We sluiten materiaalkringlopen door ontmanteling en hoogwaardig hergebruik van materialen en grondstoffen. Bij de start van ieder project analyseren we hoe we zoveel mogelijk maatschappelijke waarde kunnen realiseren. We hergebruiken materialen in hun huidige of vergelijkbare staat door ontmanteling, innovatieve sorteertechnologieën en duurzame verwerkingsprocessen. Wij geloven dat we op deze manier de meeste maatschappelijke waarde kunnen realiseren voor belangrijke stakeholders.

### Ontwikkelingen in de wereld om ons heen

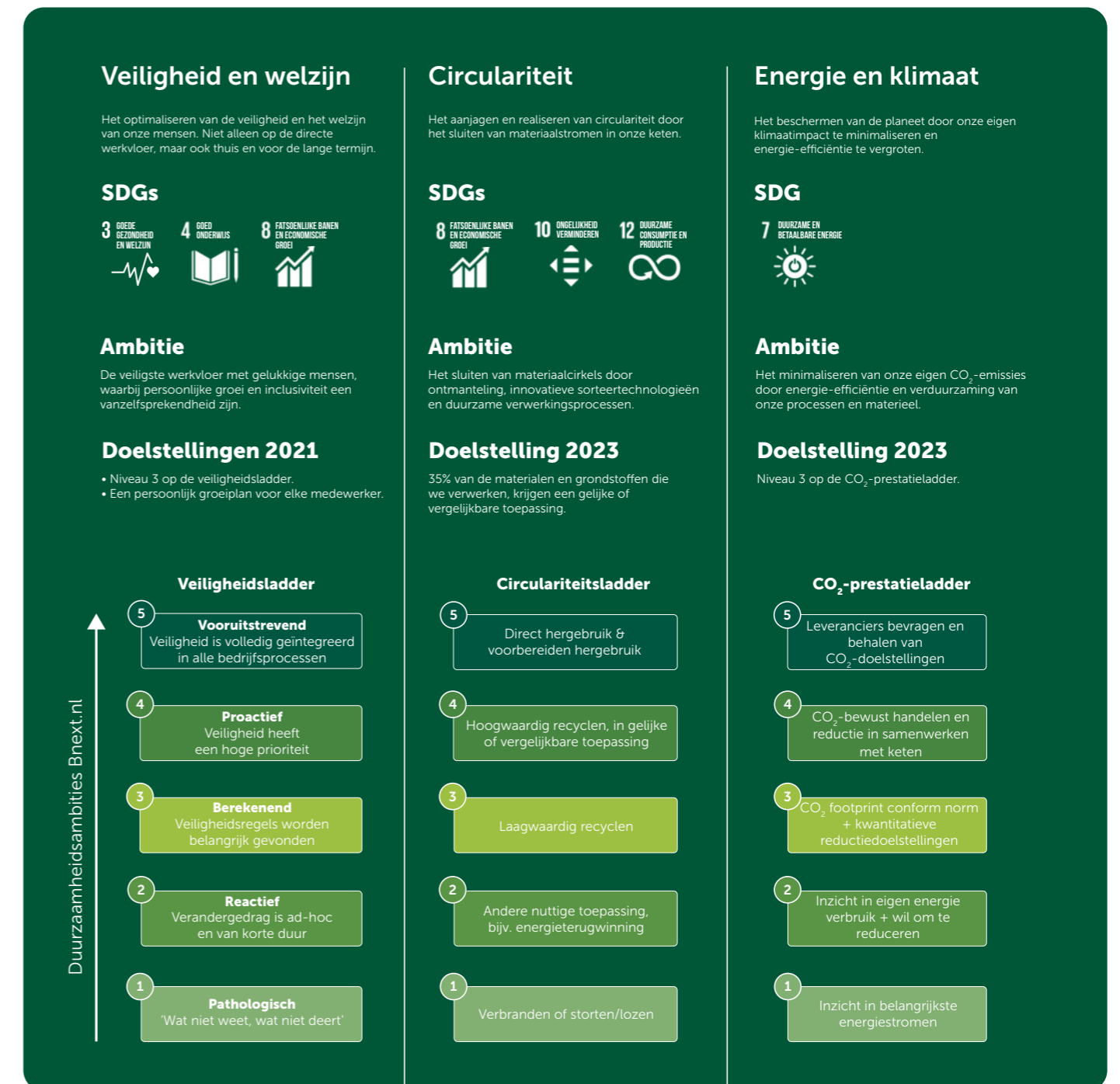


# Onze duurzaamheidsstrategie

Aansluitend op onze bedrijfsstrategie werken we aan drie strategische duurzaamheidspijlers: veiligheid en welzijn, circulariteit en klimaat en energie. Ze staan bewust in die volgorde: mensen zijn ons belangrijkste kapitaal, en veiligheid en welzijn staan op nummer één. Zonder onze mensen geen Bnext.nl. Dan circulariteit, dat is onze business. Wij geloven in een groene en circulaire toekomst waarin materialen die vrijkomen worden hergebruikt en we meer maken van 'afval'. De derde pijler is klimaat en energie. Bnext.nl wil klimaatbewust ondernemen, met een zo laag mogelijke CO<sub>2</sub>-uitstoot. Hier werken we aan met investeringen in het nieuwste en zuinigste materieel, zoveel mogelijk transport over water en windenergie op al onze locaties.

Met deze thema's dragen we bij aan de Sustainable Development Goals. 17 doelen die door de Verenigde Naties opgesteld zijn om de wereld in 2030 een betere, duurzame plek te laten zijn. De doelen waar Bnext.nl zich op richt zijn SDG 3, 4, 7, 8, 10 en 12.

Ook zijn concrete ambities geformuleerd waarbij onze 'ladders' het uitgangspunt zijn. We willen de komende jaren stapsgewijs onze prestaties op de veiligheidsladder, circulariteitsladder en CO<sub>2</sub>-prestatieladder verbeteren en zo onze duurzaamheidsambities en maatschappelijke impact realiseren.



# Hoe we waarde creëren

Ons waardecreatiemodel laat zien hoe we aan de hand van zes vormen van kapitaal maatschappelijke waarde creëren voor klanten, medewerkers en samenleving. Onze visie is onze stip op de horizon. Samen met opdrachtgevers en partners werken we aan de transitie naar een circulaire economie en kans gelijkheid voor mensen met een afstand tot de arbeidsmarkt. Daarbij hebben we oog voor veiligheid en onze impact op het klimaat. Deze impactgebieden hebben we gekoppeld aan een selectie van onze geselecteerde SDG's, namelijk SDG 12, 8, 10 en 7.

## Input



**Materiaal en gebouwen**  
Geproduceerd kapitaal



**Betrokken medewerkers**  
Menselijk kapitaal



**Kennis en innovatie rondom materialen en circulariteit**  
Intellectueel kapitaal



**Samenwerking met klanten en partners**  
Sociaal kapitaal



**Assets en geïnvesteerd vermogen**  
Financieel kapitaal



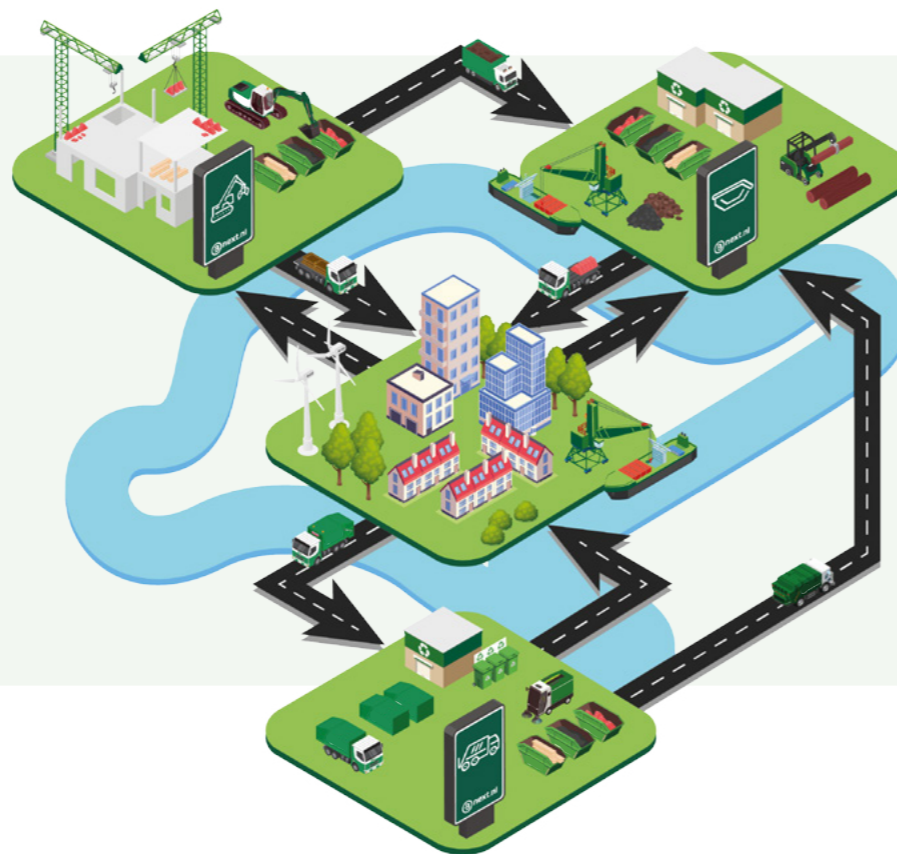
**Stroom en diesel voor materieel**  
Natuurlijk kapitaal

## Activiteiten & strategie

**Onze waarden**  
Slim, samen, open, gedreven

**Onze visie**  
Waardevol voor Nederland

**Ons doel voor 2025**  
We maken er meer van door in alles slim te zijn op weg naar een beter Nederland



**Aannemingen**

**Nederland**

**Recycling**

**Bnext.nl Hubs**

## Output

**2,1 miljoen ton verwerkte reststromen**

**94% van reststromen hergebruikt als grondstof**

**48% van onze klantrelaties > 5 jaar**

**36% van alle medewerkers werkt > 5 jaar bij Beelen**

**Veiligheid & gezondheid: IF cijfer van 5,5**

**Het bieden van werk en opleiding aan 8 mensen met een afstand tot de arbeidsmarkt**

**17.119 ton CO<sub>2</sub>-emissies**

**Omzet van €127,4 miljoen**

**Samenwerkingen met klanten en partners**

## Impacts

**12 VERANTWOORDE CONSUMPTIE EN PRODUCTIE**



**Bijdragen aan de circulaire economie**

We sluiten materiaalkringlopen door ontmanteling en hoogwaardig hergebruik van materialen en grondstoffen.

**8 WAARDIG WERK EN ECONOMISCHE GROEI**



**Een veilige omgeving**

We nemen onze verantwoordelijkheid om een veilige omgeving te realiseren voor werknemers, samenwerkingspartners en omwonenden.

**10 ONGELJKHEID VERMINDEREN**



**Sociale inclusie**

Wij dragen bij aan kansgelijkheid door het inzetten van mensen met een afstand tot de arbeidsmarkt.

**7 BETAALBARE EN DUURZAME ENERGIE**



**Klimaatimpact**

Wij verminderen onze klimaatimpact door te werken aan meer efficiëntie en elektrificering van ons materieel, duurzaam transport over water en het gebruik van windenergie.

# Veiligheid en welzijn

Veiligheid en welzijn van onze werknemers staat op nummer 1. Niet alleen op de werkvloer, maar ook thuis, nu en op de lange termijn. Bnext.nl zet zich daarom dagelijks in om een inclusieve cultuur te creëren waarin onze mensen zich goed voelen en met plezier naar het werk gaan.

## Onze ambitie

Om een veilige werkomgeving te creëren, werken we met de veiligheidsladder. Dat is een certificeerbare beoordelingsmethode om veiligheidsbewustzijn, houding en gedrag in bedrijven te meten. Aan de hand van deze ladder kunnen we veiligheidsrisico's optimaal beheersen om zo onveilige situaties en incidenten terug te dringen. Onze ambitie was het behalen van niveau 3 in 2021, en dit doel hebben we behaald.

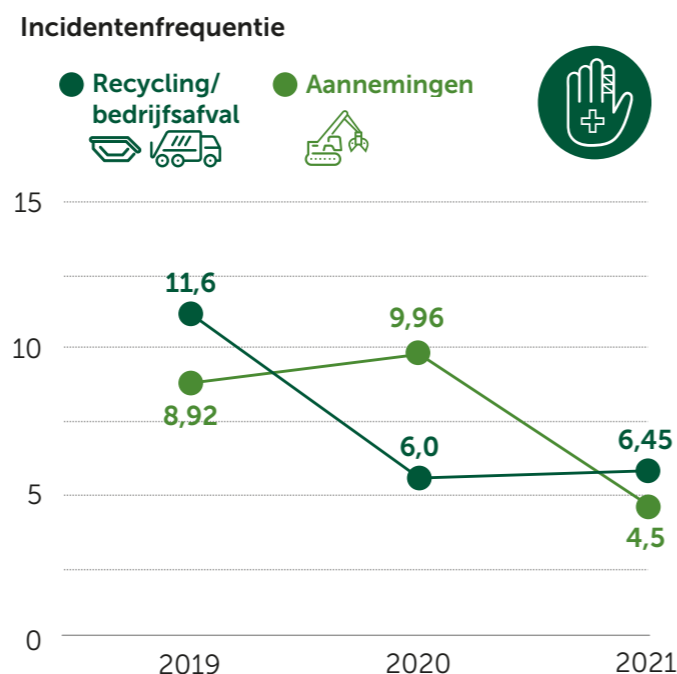


## Wat hebben we bereikt in 2021?

### IF en ziekteverzuim

Wij monitoren het aantal ongevallen aan de hand van de Incidentenfrequentie (IF). Deze wordt berekend op basis van alle ongevallen ten opzichte van de gewerkte uren van onze eigen medewerkers, ingehuurd medewerkers en onderaannemers. Omdat het type werkzaamheden bij Aannemingen verschilt van de Recycling- en Bedrijfsafval-activiteiten, rapporteren we de IF-cijfers van beide bedrijfsonderdelen apart.

De IF van Aannemingen was in 2021 4,5, een flinke verlaging ten opzichte van 2020. Bij Recycling/Bedrijfsafval was het IF-cijfer 6,45. De afgelopen jaren is er intensief aandacht besteed aan veiligheid, en daar zien we nu de effecten van. Er wordt meer getraind op veiligheid en ook werken we hard aan het creëren van een open cultuur waarin het elkaar aanspreken op onveilige situaties centraal staat. Ook de in 2020 geïntroduceerde veiligheidsapp draagt bij aan het veiligheidsbewustzijn, omdat meldingen nu snel en digitaal gedaan kunnen worden. Dat leidt tot meer meldingen, maar geeft ook beter inzicht in waar de grote risico's zitten, zodat we beter kunnen sturen op het voorkomen van ongevallen.



Dit onderwerp blijft de hoogste prioriteit houden. Ook dragen we bij aan het verbeteren van de branche: Vanuit Aannemingen maken we onderdeel uit van de commissie Duurzaamheid & Arbo van de Veras, de branchevereniging voor sloopaannemers en asbestverwijderingsbedrijven.

In tegenstelling tot het aantal ongevallen is het ziekteverzuim afgelopen jaar gestegen naar 5,59%, ruim een procent hoger dan in 2020. Dit is vooral het gevolg van coronagevallen en quarantaines binnen onze organisatie.

Ziekteverzuim  
**5,59%**



### Safety Culture Ladder niveau 3 behaald

Een van de belangrijkste maatregelen om het veiligheidsbewustzijn te verhogen en zo het aantal incidenten te verlagen, is het gebruik van de veiligheidsladder, ook wel de Safety Culture Ladder (SCL) genaamd. Aannemingen heeft in 2021 niveau 3 op de Safety Culture Ladder behaald. Lees ook het interview met Ruud van Tamelen onderaan deze pagina.

### Bnext.nl School zet de volgende stap

Voor de groei en wendbaarheid van onze organisatie en het bieden van een goede werkplek, is ontwikkeling van medewerkers van groot belang. Daarom is in 2021 de Bnext.nl School uitgebreid zodat alle medewerkers groei- en ontwikkelkansen krijgen. Naast de vaak 'technisch georiënteerde' verplichte trainingen, zoals op het gebied van veiligheid en milieu, wordt aandacht besteed aan persoonlijke groei, bijvoorbeeld met competentie-ontwikkelings- en specialisatietrajecten, maar ook cursussen gericht op stress management. Leidinggevenden worden daarnaast ook getraind om hun teams vooruit te helpen. In 2021 heeft een groot deel van het personeel een training of opleiding gevolgd bij de Bnext.nl School.

### Bakkie doen gesprekken

Om goed te begrijpen wat er binnen de organisatie speelt en waar medewerkers tegenaan lopen, zijn we ook gestart met zogenaamde 'Bakkie doen' gesprekken. Tijdens deze gesprekken staat ontwikkeling centraal en worden beoogde doelen besproken. Daarmee is de doelstelling 'Een persoonlijk groeiplan voor iedere medewerker' behaald. Ook is er aandacht voor veiligheid tijdens deze gesprekken, zowel arbeid-gerelateerd, maar juist ook sociale veiligheid. We staan daarnaast stil bij hoe we onze eigen milieu-impact kunnen verlagen op de vestigingen. En we maken steeds de link tussen gedrag en handelen en onze kernwaarden slim, open, gedreven en samen.

## Elke dag werken aan bewustwording rondom veiligheid

Veiligheid is een belangrijk thema op de bouwplaats. In de bouwsector gebeuren nog altijd te veel ongelukken. Het beheersen en minimaliseren van veiligheidsrisico's heeft daarom topprioriteit bij Bnext.nl. Al een aantal jaar is uitvoerder Ruud van Tamelen van A tot Z verantwoordelijk voor sloop- en demontageprojecten. Hij vertelt hoe Bnext.nl deze zo veilig mogelijk aanpakt.

**"Als het over veiligheid gaat, telt uiteindelijk maar één ding: dat iedereen weer veilig thuiskomt."**



**Ruud van Tamelen**  
Uitvoerder



### Niet zonder uitdaging

Ruud: "Als uitvoerend voorman heb ik een diverse baan. Elke dag en elk project is anders, met eigen uitdagingen. Een aantal jaar geleden werkten we aan een demontageproject in een ziekenhuis. In de beperkte ruimte en vlak bij de doorlopende zorg voor patiënten was het voorkomen van beschadigingen aan kabels of leidingen nog belangrijker dan anders," vertelt Ruud. Een ander voorbeeld is de recente renovatie van het internationale hoofdkantoor van Shell, waarbij het monumentale pand uit 1917 volledig is vernieuwd en verduurzaamd. Ook werden door de opdrachtgever de hoogste veiligheidseisen gesteld. "Dit soort projecten is complex en vraagt veel op het gebied van communicatie. Om alles soepel te laten verlopen, spreekt het team door middel van het werkplan en toolboxes de werkzaamheden door."

### Veiligheidsrisico's uitleggen

Ruud streeft er continue naar het team zoveel mogelijk bewust te maken van de risico's. Het helpt wanneer medewerkers daadwerkelijk zien waar het mis kan gaan. Ruud: "Ik neem mijn mensen mee op de werkvloer om risico's aan te wijzen en uit te leggen. En ik laat vervolgens zien hoe het veiliger kan. Een voorbeeld is het dragen van een valgordel bij het benaderen van een gat in een vloer. We kunnen en mogen daar niet verslappen." Dat kan betekenen dat een project kort stilgelegd moet worden. Idealiter spreken collega's elkaar onderling ook aan op onveilige situaties, maar dat is niet altijd makkelijk. Een punt van aandacht.

### Ergonomisch werken

Veiligheid gaat niet alleen om het voorkomen van directe ongevallen, maar ook om het voorkomen van blessures of letsel door repetitieve of zware werkzaamheden. Bnext.nl wil het werk zo ergonomisch mogelijk inrichten, en investeert daarom in machines die het werk ondersteunen of deels kunnen overnemen. De bouwplaats is ook veiliger wanneer het overzichtelijk en opgeruimd is, legt Ruud uit. "Ik wil mijn projecten graag schoon en georganiseerd zien. Dat geeft rust en zorgt ervoor dat mensen veiliger werken."

### Gecertificeerd op de Safety Culture Ladder

In 2021 behaalde Bnext.nl niveau 3 op de veiligheidsladder, de Safety Culture Ladder in officiële termen. Dat bevestigt de prestaties rondom veiligheid. Het proces geeft bovendien inzicht in waar Bnext.nl kan verbeteren. Ook stakeholders hechten waarde aan deze certificering. Bij een aantal aanbestedingen worden aantoonbare prestaties rondom veiligheid verplicht. In sectoren waar veiligheid extra hoge prioriteit heeft, ziet Bnext.nl dit terug in de eisen ten aanzien van sloop- en demontageprojecten. Vaak wordt dan al in het tenderproces gevraagd naar bepaalde veiligheidsstandaarden. "Hier helpt de certificering op de Safety Culture Ladder ons, omdat we direct kunnen aantonen dat we veiligheid op orde hebben", aldus Ruud. Natuurlijk is dat niet de belangrijkste drijfveer. "Als het over veiligheid gaat, telt uiteindelijk maar één ding: dat iedereen weer veilig thuiskomt."



# Circulariteit

Als Bnext.nl spelen wij een belangrijke rol in de transitie naar de circulaire economie. Al ruim 30 jaar werken wij elke dag samen met opdrachtgevers en partners aan het ontmantelen van gebouwen, hoogwaardig hergebruiken van materialen en het scheiden van stromen in bruikbare grondstoffen. Zo sluiten we samen met hen de materiaalketen.

## Onze ambitie

Voor onze circulaire ambities werken we met de circulariteitsladder. Deze is gebaseerd op de ladder van Lansink. Ons streven is om 35% van de materialen en grondstoffen die we verwerken, minimaal een gelijke of vergelijkbare toepassing te geven, oftewel niveau 4 op de ladder. Daarnaast zijn we ook op weg om steeds meer materiaal vanuit demontage direct her te gebruiken of op onze circulaire hubs te bewerken en voor te bereiden voor hergebruik. Dat is niveau 5 op de ladder.

### Circulariteitsladder

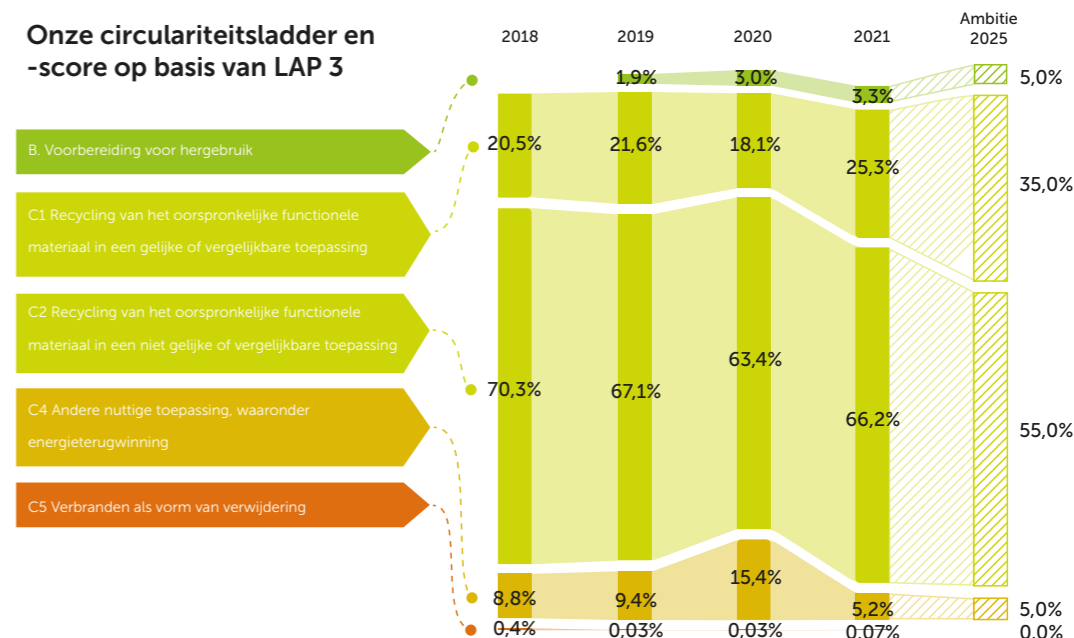


## Wat hebben we bereikt in 2021?

Bnext.nl werkt er hard aan om materiaalstromen te kunnen hergebruiken of zo hoogwaardig mogelijk te recyclen. In totaal is in 2021 circa 2,1 miljoen ton aan materialen verwerkt. Materialen die voorbereid worden voor direct hergebruik maken nu nog een klein deel uit van het totaal, maar toch is de hoeveelheid toegenomen. Met name onze houtzagerij heeft daar veel aan bijgedragen. 25,3% van de materiaalstromen zijn zo gerecycled dat ze met een gelijke of vergelijkbare toepassing opnieuw gebruikt kunnen worden.

Dit is een behoorlijke stijging ten opzichte van 2021, met name dankzij de toegenomen productie van grondstoffen voor de betonindustrie, welke vervaardigd worden uit oud beton. Dankzij deze ontwikkeling liggen we mooi op schema naar onze ambitie voor 2025.

### Onze circulariteitsladder en -score op basis van LAP 3





Recycling op een laagwaardig niveau is ongeveer gelijk aan voorgaande jaren. Hier zagen we een forse toename in het volume van mengpuin dat verwerkt is tot grondstoffen voor weg- en waterbouw. De afvalstroom die gebruikt wordt voor verbranding ten behoeve van energie-opwek is gedaald, onder andere door efficiëntere sorteerlijnen. Op de laagste trede van de circulariteitsladder is het percentage licht gestegen: in 2021 is iets meer afval, voornamelijk asbest, gestort.

### Het aantal bouwhubs groeit door

In 2019 openden we de eerste circulaire bouwhub in Amsterdam en in maart 2021 is de hub in Utrecht geopend. Via de hubs krijgen materialen en producten van sloop- en renovatieprojecten een nieuwe bestemming. Ook komen deze gebruikte materialen fysiek samen met bouwmaterialen die juist naar een bouwplaats toegaan. Dat biedt kansen voor circulair bouwen. De hubs dragen ook bij aan sociale participatie: hier bieden we mensen met een afstand tot de arbeidsmarkt werk en opleiding. Op onze hub in Utrecht waren in 2021 acht mensen uit deze doelgroep aan het werk. Ondertussen zijn vijf mensen doorgestroomd naar de demontageteams. Ook wordt al gewerkt aan het opzetten van nieuwe hubs, onder andere in Harderwijk en Vlaardingen.

### Houten bouwmaterialen uit reststromen

Op onze circulaire hub in Utrecht draait de productie van houten bouwmaterialen uit resthout dat vrijkomt op sloop- en bouwplaatsen op volle kracht. De volledig FSC® gecertificeerde materialen worden afgezet via bouwgroothandels Pontmeyer en Jongeneel. Hardhout wordt op de hub klaargemaakt voor productie van nieuwe kozijnen. Voor beide processen geldt dat het belangrijke pijlers zijn onder ons opleidingstraject voor jongeren met een afstand tot de arbeidsmarkt. In Amsterdam werken we daarbij samen met Level5, die een aantal mensen uit een langdurig uitkeringstraject begeleidt.

### Naar een afvalvrije bouwplaats

Bnext.nl werkt hiernaast hard aan het realiseren van afvalvrije bouwplaatsen. We geven advies aan bouwbedrijven over het optimaal scheiden van bouwafval en kijken samen hoe bouwafval tot nieuwe hoogwaardige materialen en grondstoffen verwerkt kan worden. *Lees het interview op p. 17 met innovatiemanager Laura de Ridder.*



### Circulaire gipsplaten

Steeds vaker zagen we uit metal-stud wanden, die veel worden toegepast in kantoren als scheidingswanden, gipsplaten voor herbestemming. We gebruiken hiervoor een speciaal zelf ontwikkeld frame wat het zagen een stuk makkelijker maakt. Voorheen was het gips en het isolatiemateriaal wat uit de wanden kwam een afvalstroom die door de recyclevestigingen van Bnext.nl gesorteerd moest worden. Door de gipsplaten op een standaardmaat van 50 x 240 cm te zagen, maken we de platen geschikt voor hergebruik door (afbouw)aannemers in andere projecten. Door deze manier van werken kan ook het isolatiemateriaal goed worden gedemonteerd voor toepassing elders. Kortom, een circulaire aanpak voor hoogwaardig hergebruik.

### Begeleiding bij BREEAM-certificering

Een van de bekende richtlijnen voor duurzaamheid in gebouwen is het keurmerk BREEAM (Building Research Establishment Environmental Assessment Method). Om een BREEAM gecertificeerd gebouw te realiseren, moet voldaan worden aan verschillende eisen, onder andere op het gebied van materialen en energieverbruik. Ook afval op de bouwplaats en scheiden aan de bron is een onderdeel van de toetsing. Bnext.nl begeleidt deze trajecten. Vooraf wordt een uitgebreid grondstoffenplan opgesteld waarin de doelen worden vastgelegd en een prognose wordt vermeld. Ook wordt op de bouwplaats een toolbox "afval scheiden" gehouden. Hierdoor kunnen de afvalscheidingspercentages worden verhoogd en wordt de milieubelasting verlaagd. Eenmaal per twee weken wordt door Bnext.nl een afvalrapportage van de voorliggende periode, inclusief een totaal-afvalrapportage, verstuurd. Voor het Digital Printing Center van het bedrijf Geostick, gebouwd door DIJKHAM Bouw hebben wij de begeleiding gedaan voor certificering BREEAM Outstanding, het hoogste certificeringsniveau. Hier is een recycling percentage van 93.3 % behaald.

### Bewuste bouwers

In 2021 heeft Bnext.nl Recycling zich aangesloten als partner van Bewuste Bouwers. Bewuste Bouwers wil bijdragen aan de professionalisering en een beter imago van de sector. Daarbij wordt gebruik gemaakt van een gedragscode, die bouw- en infrabedrijven helpt om hun impact op de omgeving tot een minimum te beperken. De gedragscode bestaat uit 5 pijlers: Omgeving, Veiligheid, Vakmensen, Milieu en Verzorgd. Bnext.nl Recycling kan hier een belangrijke bijdrage leveren door haar kennis en expertise op het gebied van veiligheid, materiaalstromen en circulariteit te delen met de andere deelnemers. Samenwerken op dit gebied is van cruciaal belang in de circulaire transitie.

## Samenwerken aan de afvalvrije bouwplaats

Al het bouwafval in één container is al lang niet meer de norm, het scheiden en recycling van bouw -en sloopafval wordt business as usual. Maar hoe kunnen reststromen opnieuw ingezet worden? En hoe ziet een bouwplaats zonder afval eruit? Laura de Ridder, innovatiemanager bij Bnext.nl, legt uit.

*"Samen maken we er meer van.  
Dat doen we samen met grote, Nederlandse bouwbedrijven."*



**Laura de Ridder**  
Innovatiemanager bij Bnext.nl



### Samenwerking

De samenwerking met opdrachtgevers is cruciaal om hergebruik daadwerkelijk vorm te kunnen geven: "We zien steeds meer bereidheid bij marktpartijen om stappen te zetten, maar er is veel behoefte aan kennis, inzicht en advies. We zijn daarom een traject gestart met drie grote, Nederlandse bouwers: De Vries en Verburg, VolkerWessels en BAM Bouw en Techniek. Samen gaan we uitzoeken hoe we bouwplaatsen afvalvrij krijgen."

### Van bouwplaats naar hub

Het is pionieren, en dat gebeurt met aantal pilots op verschillende bouwplaatsen. Hier staan bijvoorbeeld bakken voor hout, die rechtstreeks door Bnext.nl naar de circulaire hubs in Amsterdam of Utrecht worden afgevoerd. De ambitie is om op korte termijn nog meer van deze circulaire hubs te openen. Het omzeilen van extra transportbewegingen bespaart geld en CO<sub>2</sub>-uitstoot en de materialen kunnen vanaf hier weer bruikbaar gemaakt worden voor de markt. Deze producten zijn te koop in de Bnext.nl bouwmaterialen webshop. "Wij nodigen onze klanten ook graag uit om de circulaire hubs te komen bekijken. Het geeft de bouwpartners beter inzicht in wat wij nodig hebben en wat zij beter kunnen doen. Wij hebben elkaar echt nodig in dit leerproces", aldus Laura.

### Recyclen vanaf de tekentafel

Eigenlijk begint het proces van succesvol hergebruik al op de tekentafel, want niet alle bouwmaterialen zijn even goed te recyclen. Bnext.nl adviseert bouwers dan ook graag over welk type bouwmaterialen het beste te recyclen zijn. Daarmee is ze haar klanten tijdens het gehele sloop-, bouw en exploitatietraject van dienst met slimme adviezen en concrete oplossingen en grondstoffenplannen op maat.

Een belangrijk onderdeel van die slimme oplossingen is digitalisering. Met behulp van het door onszelf ontwikkelde volledig gedigitaliseerde afvaldashboard kan de klant zelf real-time monitoren of de geplande afvalverwerking op schema ligt, meten is weten. "Dankzij dit systeem kunnen we de mensen op de bouw stimuleren en gedrag veranderen, een belangrijk onderdeel om het proces van hergebruik te verbeteren. Het inzicht maakt het bovendien mogelijk om voorspellingen te doen over de hoeveelheid afval die vrijkomt bij volgende projecten en hoe je daarop kunt inspelen", aldus Laura.



# Klimaat en energie

Bnext.nl wil klimaatbewust ondernemen. Daarbij hoort een zo laag mogelijke CO<sub>2</sub>-uitstoot. Al sinds 2013 is de elektriciteit, nodig voor onze locaties en kantoren, afkomstig van duurzame Hollandse windenergie. In onze sector wordt de meeste uitstoot echter veroorzaakt door dieselmotoren voor wegtransport. 97% is afkomstig van dieselconsumptie voor ons materieel. Daarom werken wij continu aan de verhoging van de efficiëntie van onze machines en auto's. Ook zetten we in op duurzaam transport over water.

## Onze ambitie

De komende jaren willen we het inzicht in onze CO<sub>2</sub>-emissies verder vergroten. Met goed inzicht in ons energieverbruik en de genoemde kwantitatieve doelstellingen verwachten we in 2023 minimaal niveau 3 van de CO<sub>2</sub>-prestatieladder te bereiken. Voor Bnext.nl Aannemingen verwachten we deze certificering al in 2022 te behalen.

### CO<sub>2</sub>-prestatieladder

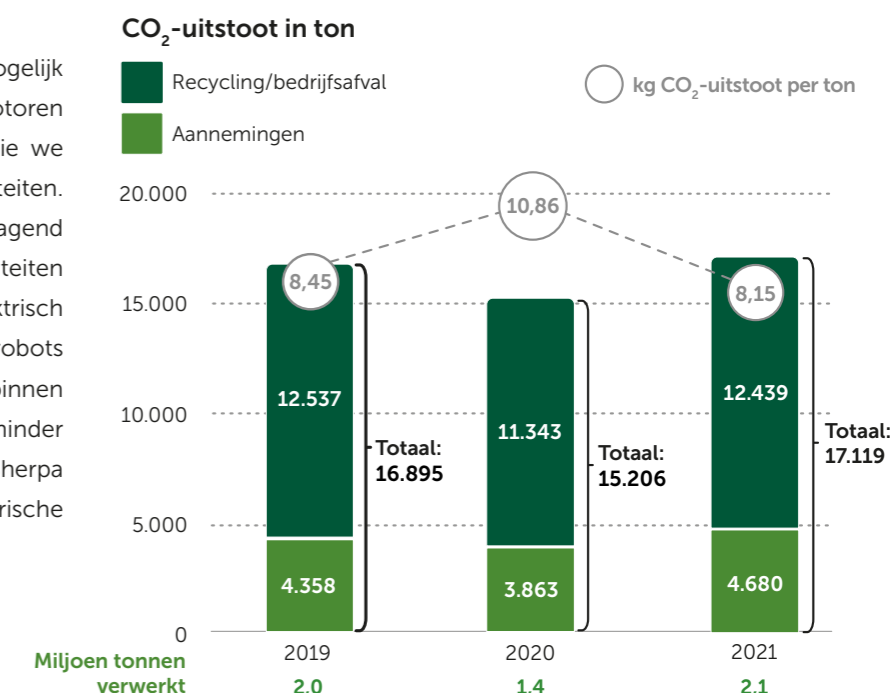


## Wat hebben we bereikt in 2021?

In 2021 bedroegen onze totale CO<sub>2</sub>-emissies 17.119 ton. Dit was meer dan in 2020 (15.206 ton CO<sub>2</sub>), als gevolg van de groei in verwerkte materiaalstromen en de toename in het aantal medewerkers dat weer op kantoor werkt. Ondanks dat, is het aantal kg co2 per ton verwerkt materiaal juist gedaald. Dit laat zien dat we stappen nemen in het verlagen van onze footprint.

### Elektrificatie van ons materieel

We willen onze CO<sub>2</sub>-footprint zo veel mogelijk verlagen. De uitdaging zit in de dieselmotoren van het zware materieel en vrachtwagens die we gebruiken voor onze sloop- en recyclingactiviteiten. Omschakelen naar elektrisch materieel is uitdagend door het grote vermogen dat voor deze activiteiten nodig is. We blijven investeren in het elektrisch materieel dat wel beschikbaar is, zoals slooprobots en bobcats. Deze machines worden vooral binnen gebruikt, op verdiepingvloeren. Dat vraagt minder vermogen. In 2021 zijn er onder andere Sherpa mini-loaders aangeschaft en een extra elektrische slooprobot.





### Op weg naar elektrisch transport

Om onze emissies te verlagen en bij te dragen aan betere luchtkwaliteit, is ook het vergroenen van transport een aandachtspunt. Vorig jaar introduceerden we een elektrische bus die dagelijks bij bedrijven op de Zuidas en bij deelnemers van de BIZ Knowledge Mile PMD, koffiedroes en glas ophaalt. Bij voorkeur zouden wij onze vloot van meer dan 100 vrachtwagens elektrificeren. Vanwege de huidige prijs is de initiële investering echter erg groot. We werken daarom aan een geleidelijke transitie naar volledige e-mobiliteit. Zo kijken we samen met vrachtwagenfabrikanten naar mogelijke opties voor e-trucks. De dialoog met netbeheerders is daarbij van belang om te borgen dat er nu en op langere termijn voldoende capaciteit is om elektrische vrachtwagens ook op te kunnen laden.

### Een duurzame bedrijfscampus

De High Tech Campus Eindhoven (HTCE) wil in 2025 de meest duurzame Campus van Europa zijn en circulariteit is een belangrijk onderdeel van die ambitie. Bnext.nl is een van de zeven facilitaire partners die een samenwerkingsconvenant hebben ondertekend om deze ambitie te ondersteunen. Voor de gehele Campus in Eindhoven verzorgt Bnext.nl het afvalmanagement. Wij zoeken daarbij naar mogelijkheden voor hoogwaardig hergebruik voor de restmaterialen die we op de Campus aantreffen. In totaal wordt er 1 miljoen kilo afval en reststoffen ingezameld bij HTCE. Het scheiden van de afvalstromen aan de bron is belangrijk. De belangrijkste afvalstromen die wij verwerken zijn onder andere papier en karton, GFT, hout, bouw- en sloofafval, metaal, glas, kunststoffen en restafval.

Wij verzorgen het afvalmanagement daarnaast elektrisch. Met elektrokarren rijden onze medewerkers de volle containers uit de gebouwen naar de verzamelplaats. Speciale opruimingen en verhuizingen verzorgen we met een elektrische heftruck. Hiermee werken we dus geheel emissieloos op de High Tech Campus.

Samen met Yask Facility Management zijn we in 2021 bovendien gestart met het produceren van vruchtbare compost uit koffiedrab en groeten- en fruitafval. Door middel van onze slimme composteermachine wordt het afval binnen 48 uur omgezet tot bruikbare compost. Alle koffiedrab, groenten- en fruitafval wordt gecomposteerd op de Campus, in 2021 goed voor 40.000 kilo. De compost wordt op het terrein van HTCE gebruikt en medewerkers van de campus kunnen gratis een emmer "high tech compost" meenemen om in eigen tuin te gebruiken. Op de campus zelf vindt de compost zijn toepassing in de groenvoorzieningen. Een prachtig voorbeeld van samen werken aan een "groener" en circulair Nederland!

## Van terugblikken naar voorspellen

Bouwbedrijven willen duurzaam bouwen, met minder afval en een zo laag mogelijke CO<sub>2</sub>-uitstoot. Daarom werkt Bnext.nl met opdrachtgevers aan een afvalvrije bouwplaats. Bnext.nl biedt al een uitgebreide afvalrapportage in haar klantportaal, maar wil hierin verder gaan met het voorspellen van de materialenstromen die vrijkomen bij de bouw van vastgoed. Danny Bouwers, Business Intelligence Specialist bij Bnext.nl, legt uit hoe dit eruit ziet.

***"Door de bouwplaats zonder afval verandert onze rol. Naast het afvoeren van containers vol met restmaterialen, benutten we onze kennis en ervaring om opdrachtgevers te adviseren. We worden naast ketenregisseur een adviseur"***

### Voorspellen afval

"Om volledig circulair te bouwen moeten we zo vroeg mogelijk in de keten betrokken zijn, eigenlijk al bij het design van een gebouw. In die fase kunnen we adviseren over het gebruik van hoogwaardige circulaire materialen en de beste manier van bouwen voor het optimaal demonteren van een gebouw", vertelt Danny. Daarnaast werkt Bnext.nl aan het realiseren van een afvalvrije bouwplaats. Voor de start stelt Bnext.nl samen met de bouwer of aannemer een afvalbeheersplan op. "Waar we nu aan werken is het inzichtelijk en voorspelbaar maken welke materiaalstromen en volumes vrij komen in de verschillende fases van het bouwproces. Het proces van order tot factuur digitaliseren wij steeds meer." Per project kunnen alle afvalstromen door de opdrachtgever met onze rapportagetool worden gevolgd. Hoewel geen bouwproject hetzelfde is, is het ons doel om de afvalproductie gedetailleerd te kunnen voorspellen.

### Meer inzicht & sturing

Met behulp van het door ons ontwikkelde dashboard kan de klant aan de hand van actuele gegevens zien of de geplande afvalverwerking op schema ligt. Ook de CO<sub>2</sub>-footprint van het transport tussen de bouwplaats en onze recycling-locaties kan hierin worden meegenomen, zodat klanten een geïntegreerd beeld van hun milieu-impact hebben. "Op deze manier hebben bouwers zicht op hun prestaties en kunnen ze beter sturen op scheidingspercentage en afvalproductie. Het heeft ook een financieel voordeel: dankzij de voorspelbaarheid kunnen bouwbedrijven hun project accurater en betrouwbaarder begroten", legt Danny uit.

Voor Bnext.nl zelf zijn deze inzichten ook relevant. Door de voorspelbaarheid kan de dienstverlening beter gepland worden, en gaat de afhaalbetrouwbaarheid omhoog. Dat laatste blijft het belangrijkste: klanten willen van hun reststromen af, en Bnext.nl ontzorgt ze daarin. Ook hier biedt digitalisering kansen. "Nu halen wij een volle container op de dag nadat de klant het heeft gevraagd. Als we goed kunnen voorspellen, kunnen we de volle bak wisselen voordat de klant door heeft dat deze vol is."

### Ook bij ontmanteling van gebouwen

Ook bij de ontmantelingsprojecten die Bnext.nl uitvoert is voorspelbaarheid van toegevoegde waarde. Door vooraf te weten welke materialen vrijkomen kan een afvalscheidingsplan gemaakt worden waarin bijvoorbeeld bepaald is welke materialen zoveel mogelijk intact moeten blijven. Die materialen zijn hoogwaardig in te zetten in nieuwe gebouwen. Bovendien kunnen de Bnext.nl hubs zo optimaal bevoorrad worden. "Daarnaast is voorspellen wat er uit een gebouw komt een belangrijke stap richting een volwaardig materialenpaspoort. Met zo'n paspoort is volledig bekend welke materialen en hoeveelheden zijn gebruikt. Dat is key in het bevorderen van circulair bouwen."



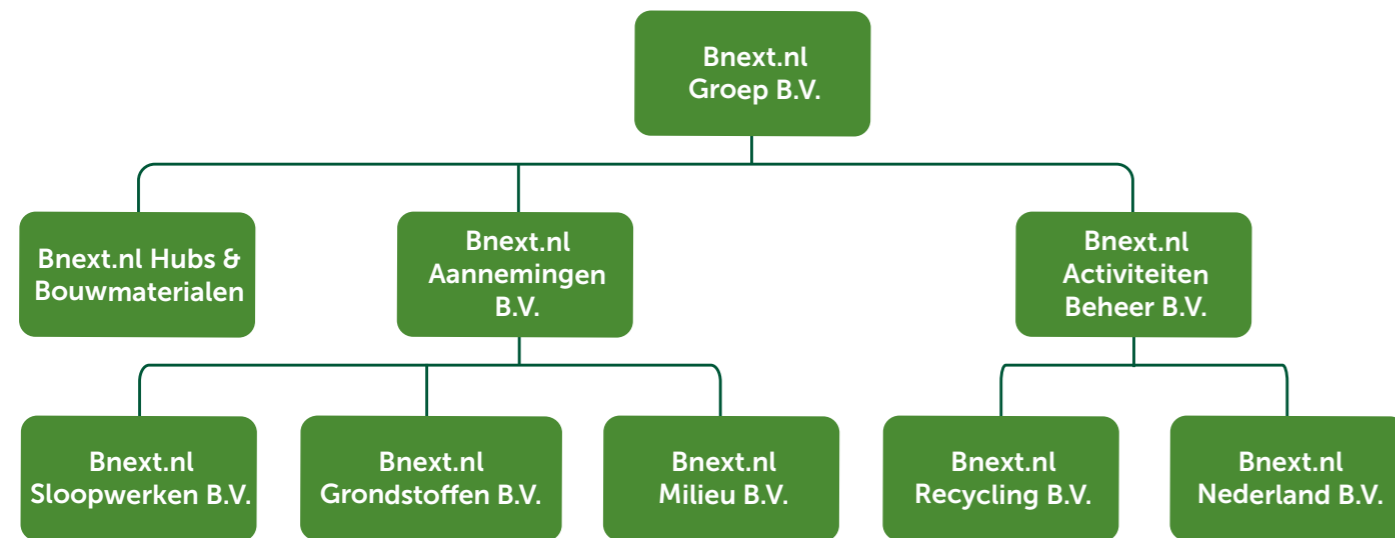
**Danny Bouwers**  
Business Intelligence  
Specialist bij Bnext.nl

# Over dit verslag

Dit duurzaamheidsverslag heeft betrekking op kalenderjaar 2021, lopende vanaf 1.1.2021 tot en met 31.12.2021. De publicatiedatum is 13 juni 2022. Wij hanteren een jaarlijkse verslaggevingscyclus. Het vorige duurzaamheidsverslag werd gepubliceerd in mei 2021 en had betrekking op kalenderjaar 2020.

Het verslag gaat in op onze prestaties ten aanzien van onze milieu- en sociale impact. De inhoud en afbakening van het verslag zijn bepaald aan de hand van de drie pijlers van onze duurzaamheidsstrategie. De informatie in dit verslag heeft betrekking op Bnext.nl Groep B.V. en de daartoe behorende entiteiten, hieronder weergegeven in een organogram.

We hebben de ambitie om volgend jaar de inhoud van het verslag af te bakenen aan de hand van een materialiteitsanalyse en te gaan rapporteren aan de hand van de GRI-richtlijnen.



## Proces van dataverzameling

De data in dit verslag is verzameld in samenwerking met de interne eigenaren van het domein en centraal geconsolideerd. De data gerelateerd aan deze domeinen was in 2021 voornamelijk vastgelegd in systemen als AFAS en PieterBas. CO<sub>2</sub>-uitstoot is berekend aan de hand van werkelijk energie en brandstof verbruik.

In 2021 zijn we sterk blijven inzetten op digitalisering en automatisering van onze werkzaamheden. Als onderdeel hiervan hebben we een centraal data platform geïntroduceerd zodat data en KPI-berekeningen centraal beheerd en gedistribueerd kunnen worden. Onze doelstelling is om het gebruik van het platform in de komende jaren verder uit te breiden. Financiële data wordt verzameld in Lucanet. Niet-financiële data wordt primair verzameld in PowerBI. Onze KPIs zijn ondersteunend aan onze strategische pijlers en gericht op klanttevredenheid, welzijn van onze medewerkers en duurzame operationele uitvoering.

## Beleid ten aanzien van externe assurance

Op dit moment wordt geen externe assurance verkregen over de data in dit verslag.

# Feedback & contact

Heeft u vragen of opmerkingen naar aanleiding van deze MVO-update, laat dit ons dan weten via [mvo@bnext.nl](mailto:mvo@bnext.nl).

## Contact

Bnext.nl Groep  
Kelvinstraat 4  
3846BV HARDERWIJK  
[info@bnext.nl](mailto:info@bnext.nl)

## Concept, tekst en design

2BHonest

## Fotografie

Marcel Steinbach – Infra Communicatie

